

売地 (川口・戸塚境町) 建築条件なし

★南西6m遊歩道!
&北東6m公道!
★戸塚安行駅より
徒歩圏!
★土地44坪!

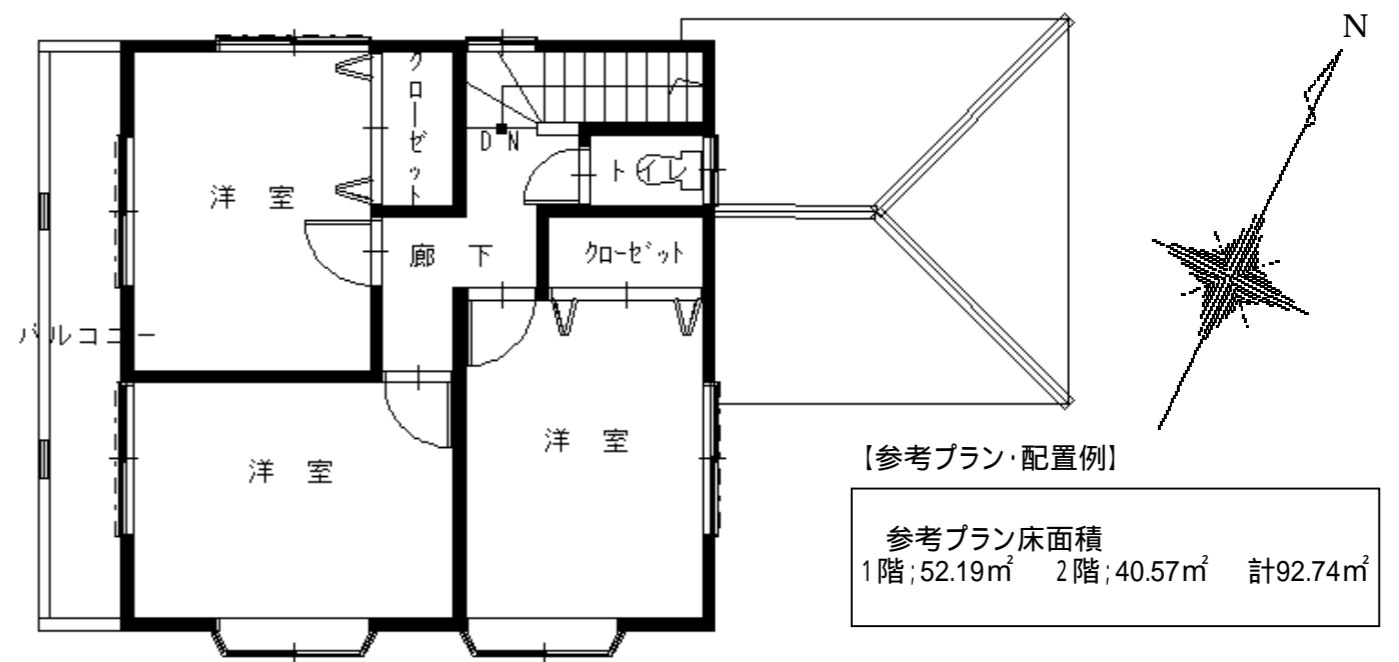
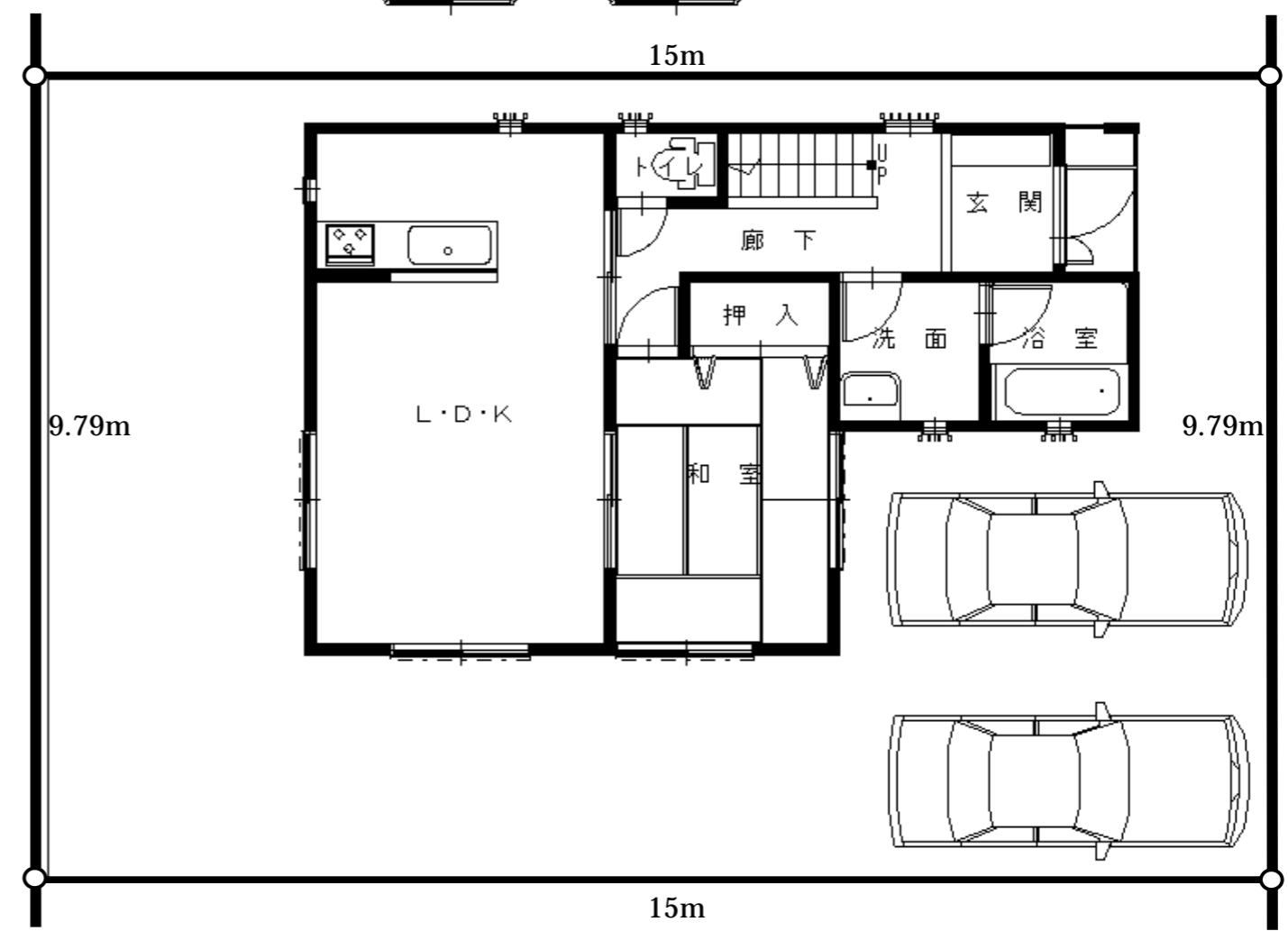
土地価格 **3,580**万円

【物件概要】

種別；売地(建築条件付)
所在；川口市戸塚境町21番5(地番)
交通；埼玉高速鉄道「戸塚安行駅」徒歩12分
土地；146.85㎡(44.42坪)
権利；所有権 地目；宅地 都市計画；市街化区域
用途地域；第一種低層住居専用地域
建蔽率・容積率；50%(60%)・100%
現況；更地 引渡；相談
設備；公営水道、東京電力、都市ガス、本下水
接道；北東側で幅員6m公道に間口9.79m接する。
南西側で幅員6m緑道に間口9.79m接する。
備考；地区計画区域内(戸塚団地のまちづくり)

図面と現況が相違する場合は現況を優先とします。

南西側
6m
遊歩道



宅建業 埼玉県知事(4)第16659号
(株)竹内建設

〒333-0811
埼玉県川口市戸塚6-11-19
TEL048(295)6616
FAX048(294)2059

取引態様；売主
定休日；水曜日(第二第四 水木曜日)
<http://takeuchikensetsu.com>

(社)埼玉県宅地建物取引業協会々員
(社)全国宅地建物取引業保証協会々員
(財)東日本不動産流通機構会員
(社)首都圏不動産公正取引協議会加盟業者