

# 建築条件付売地

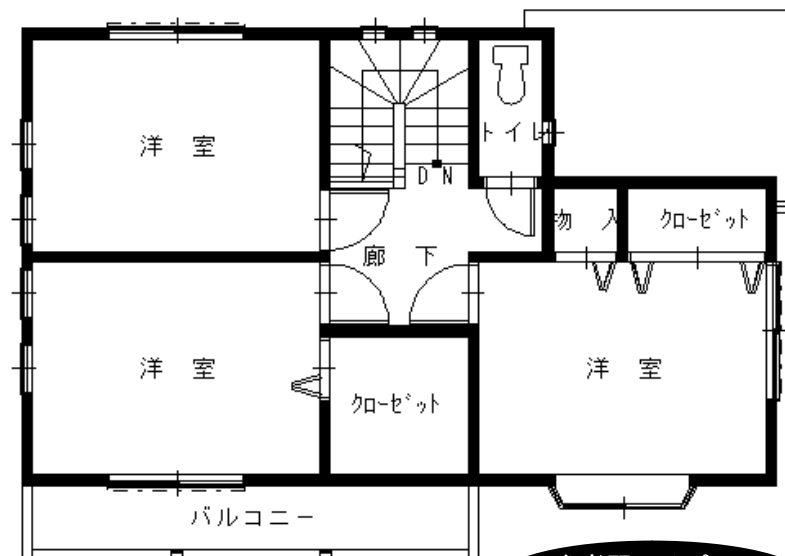
- ★建物フリープラン！
- ★小・中学校近く通学安心！
- ★芝スポーツセンター至近！



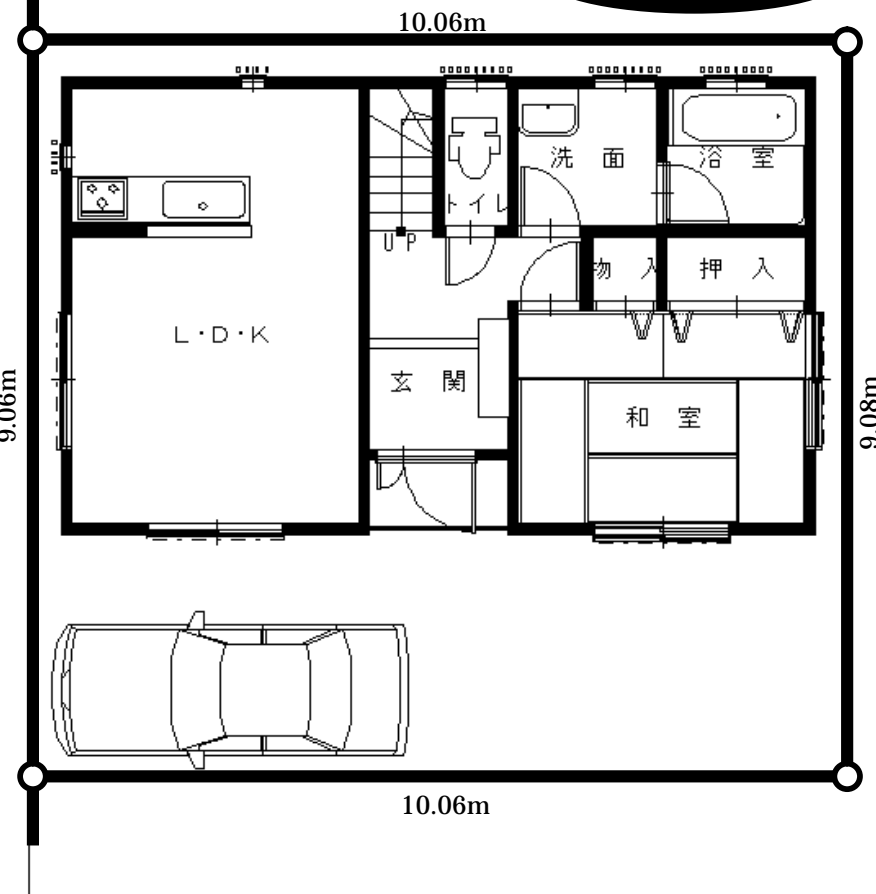
## 【物件概要】

種別；建築条件付売地  
所在；川口市大字伊刈1064 1（従前の土地）  
川口都市計画事業芝東第4土地区画整理事業  
211街区7 1画地（仮換地）  
交通；JR京浜東北線「蕨駅」よりバス6分・徒歩8分  
仮換地地積；91.34㎡（従前の土地の地積288㎡）  
権利；所有権 地目；田（現況；宅地）  
都市計画；市街化区域  
用途地域；第二種住居地域  
建蔽率・容積率；60%・200%  
現況；更地 引渡；相談  
設備；公営水道、東京電力、浄化槽、個別PG  
接道；西側で幅員6m公道に間口9.06m接する。  
備考；精算金は買主負担  
この土地は売主との建設工事請負契約成立を条件として  
分譲します。万一建設工事請負契約が成立しない時は、  
全てを白紙に戻すこととします。  
図面と現況が相違する場合は現況を優先とします。

西6m公道



参考間取りプラン  
配置例



土地価格 **2,180**万円

宅建業 埼玉県知事免許(4)16659号  
**(株)竹内建設**

〒333-0811  
埼玉県川口市戸塚六丁目11番19号  
TEL048(295)6616  
FAX048(294)2059

取引態様；売主  
定休日；水曜日（第二・第四 水・木曜日）  
URL <http://takeuchikensetsu.com>

(社)埼玉県宅地建物取引業協会々員  
(社)全国宅地建物取引業保証協会々員  
(財)東日本不動産流通機構 会員  
(社)首都圏不動産公正取引協議会 加盟業者